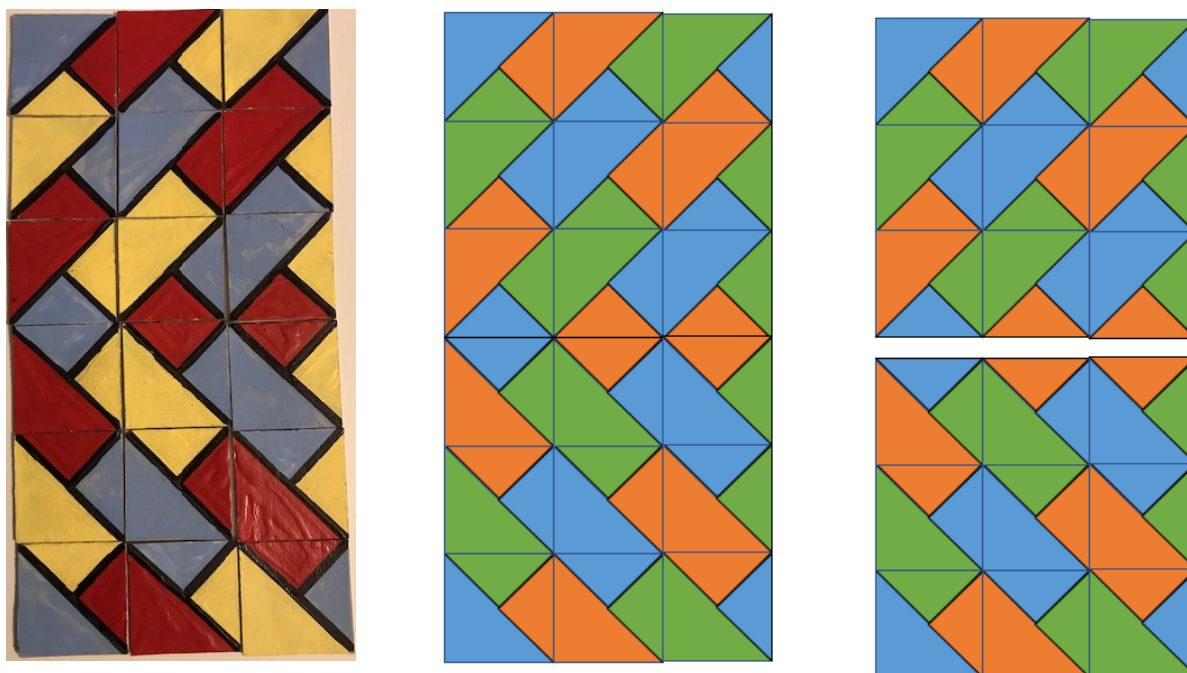
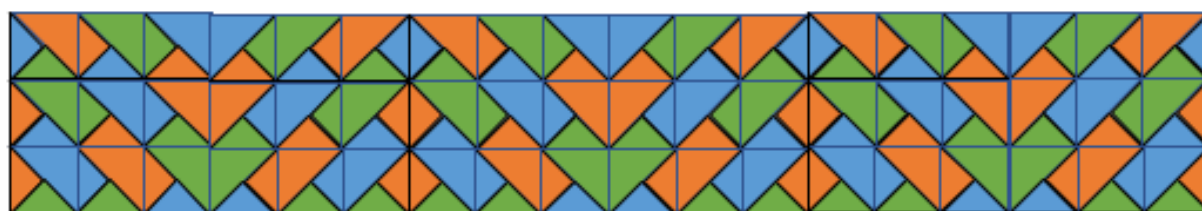
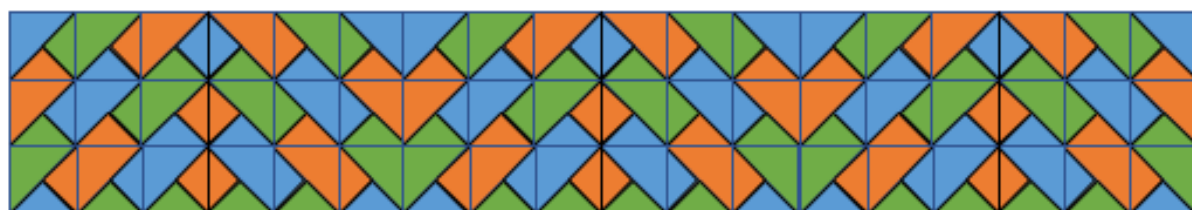


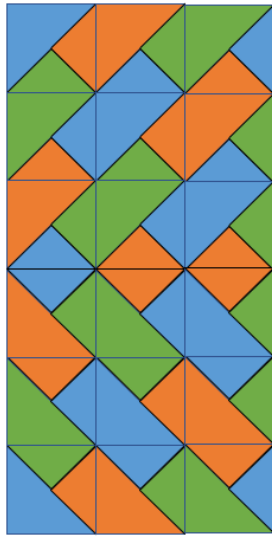
Une frise et un pavage avec les carrés de Mac-Mahon du Caire (1)



Ce rectangle réalisé avec les dix-huit pièces est formé de deux carrés symétriques réalisés chacun avec neuf pièces.

Pris individuellement, chacun des deux carrés ne fournit pas un motif de frise, contrairement aux rectangles pouvant être formés par les deux carrés accolés





À l'aide de symétries axiales et de translations, ce rectangle réalisé avec les dix-huit pièces devient une tuile de pavage.

