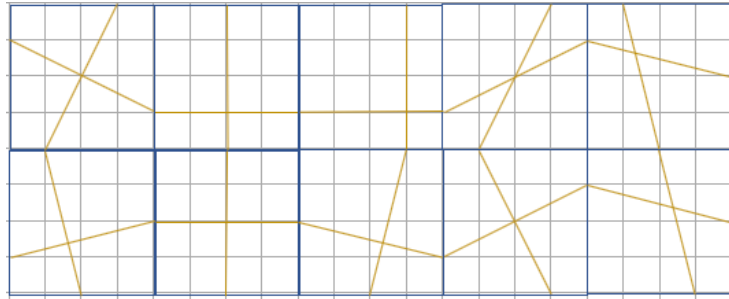


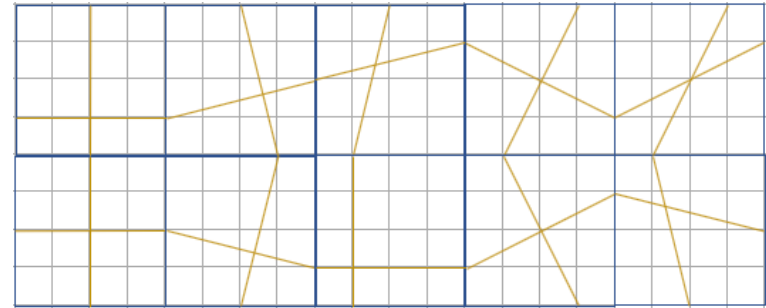
AVEC LES PIÈCES DU JEU RAIZO 4x4

Des rectangles 2x5

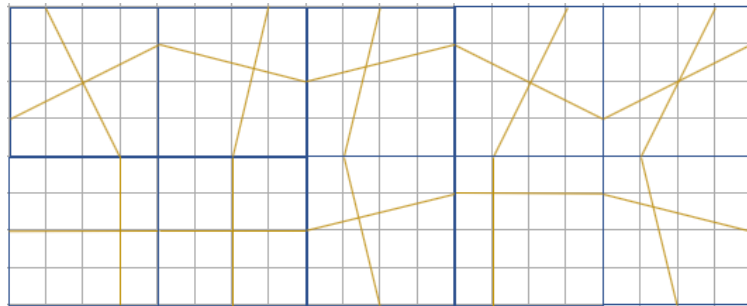
BA1



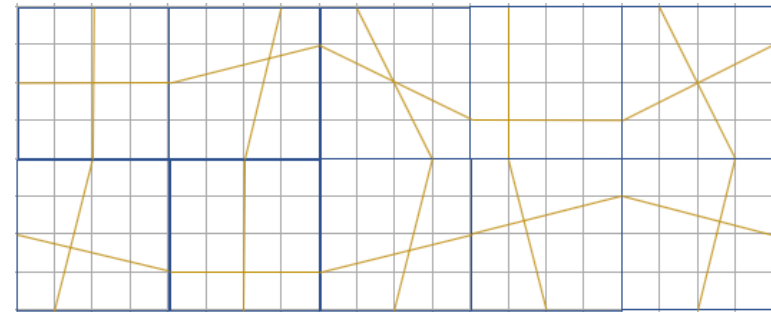
FD1



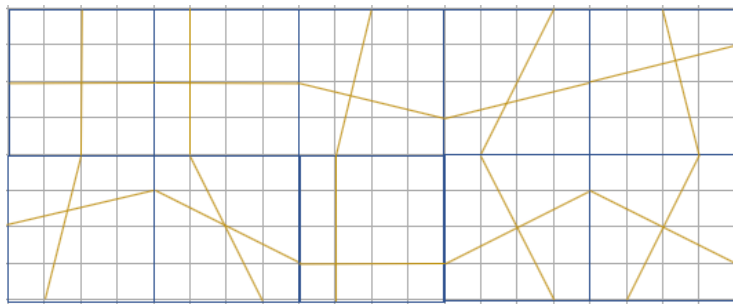
FD2



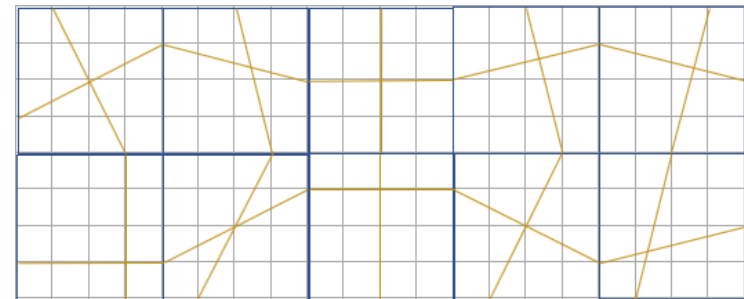
L1



L2

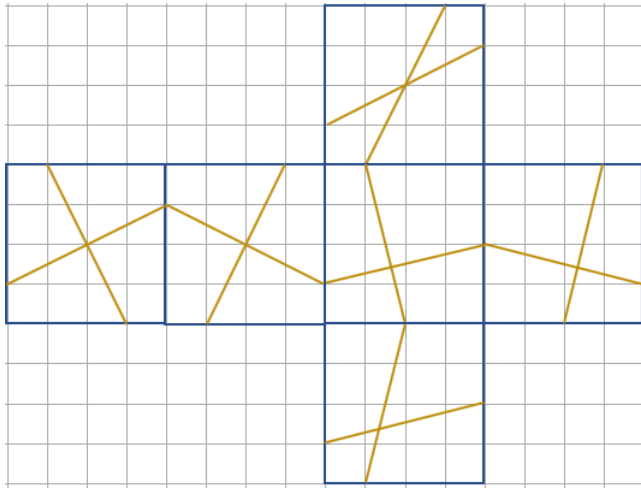


M1

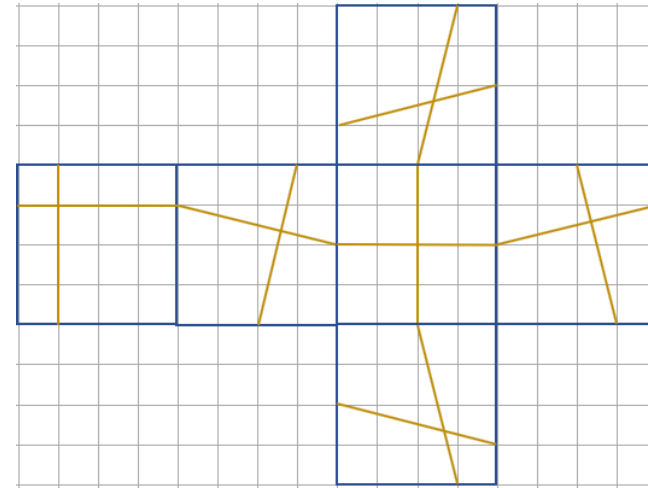


Des patrons de cube

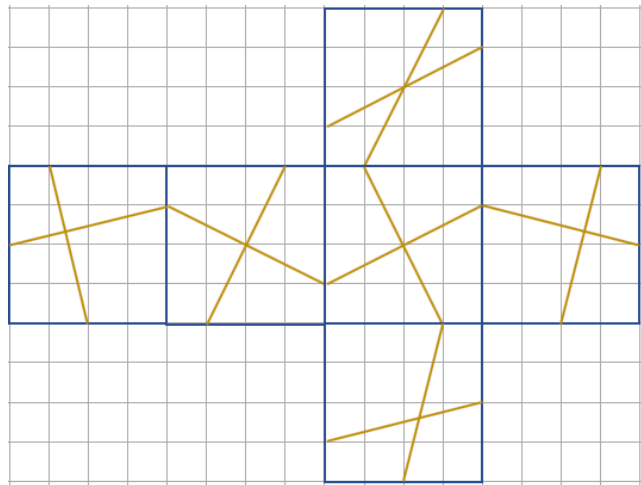
BA1



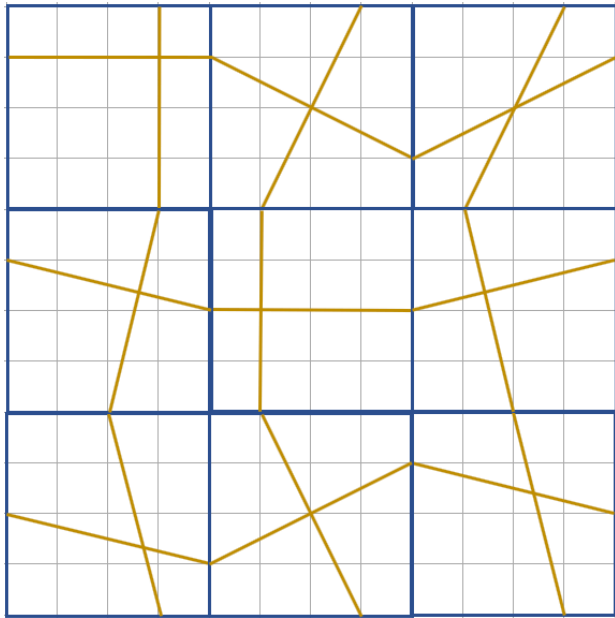
DC1



FD1



Neuf pièces pour un motif de pavage



Il y a correspondance entre les sorties « haut – bas » et entre les sorties « droite – gauche ». Cet ensemble de neuf pièces est un motif de pavage. Celui-ci sera réalisé à l'aide de translations.

Des permutations de lignes et (ou) de colonnes montre que toute pièce choisie parmi les 9 peut être placée en position centrale.

À la date de la création de ce document, la pièce non utilisée est toujours celle-ci-dessous. Les recherches continuent.

